



Aktualna i prognozowana sytuacja meteorologiczna i hydrologiczna – raport nr 74

Sytuacja meteorologiczna

Stan na 18.03.2026, godz. 15:00 – opracowanie Centrum Meteorologicznej Ostrony Kraju IMGW-PIB

1. Najważniejsze zagrożenia: PRZYMROZKI I GĘSTE MGŁY

W najbliższych dobach dominować będą przymrozki, obejmujące niemal cały kraj od nadchodzącej nocy oraz utrzymujące się w kolejnych dniach. Lokalnie, zwłaszcza na północy i w kotlinach, gęste mgły będą ograniczać widzialność do 100–300 m, miejscami marznące i osadzające szadź. W kolejnych dniach możliwe opady deszczu lub deszczu ze śniegiem, ale na razie bez prognoz intensywnych zjawisk.

2. Aktualne ostrzeżenia meteorologiczne w podziale na regiony ostrzeżeń (w formacie: nazwa zjawiska/stopień zagrożenia, czas ważności od – do)

PRZYMROZKI / 1

1. **18.03, godz. 21:00 – 19.03, godz. 08:00: dolnośląskie** – całe; **lubuskie** – całe; **małopolskie** – południe i centrum; **opolskie** – całe; **podkarpackie** – centralne i północne powiaty; **pomorskie** – całe; **śląskie** – całe; **warmińsko-mazurskie** – północny zachód; **wielkopolskie** – całe; **zachodniopomorskie** – całe.

GĘSTA MGŁA / 1

1. **18.03, godz. 21:00 – 19.03, godz. 09:00: warmińsko-mazurskie** – północ, centrum i zachód regionu.
2. **18.03, godz. 09:02 – 19.03, godz. 10:00: pomorskie** – pas nadmorski i środkowa część regionu.

Uwaga. Ostrzeżenia o przymrozkach oprócz prognozy temperatury minimalnej biorą pod uwagę ocenę stanu rozwoju roślin i ich wrażliwości na niską temperaturę. Obecnie wegetacja w zaczyna wchodzić w fazę powiększającej się wrażliwości na występowanie przymrozków – dotyczy to przede wszystkim zachodniej części kraju, dlatego to na tym obszarze pojawiły się pierwsze w tym roku ostrzeżenia. Za kilka dni (po 20.03) zasięg możliwych ostrzeżeń o przymrozkach obejmie już całą Polskę.

Bieżąca mapa ostrzeżeń dostępna pod adresem:

<https://meteo.imgw.pl/dyn/index.html#osmet=true>.

3. Prognoza zagrożeń 19 marca – 22 marca (doby dla poszczególnych dni od 07:30 danego dnia do 07:30 dnia następnego)

19.03 – czwartek

Przymrozki / 1: dolnośląskie, małopolskie, opolskie, śląskie.

20.03 – piątek

Przymrozki / 1: kujawsko-pomorskie, lubuskie, małopolskie, mazowieckie, podkarpackie, podlaskie, pomorskie, warmińsko-mazurskie, wielkopolskie, zachodniopomorskie.

21.03 – sobota

Przymrozki / 1: dolnośląskie, kujawsko-pomorskie, lubuskie, łódzkie, małopolskie, mazowieckie, opolskie, podkarpackie, podlaskie, pomorskie, śląskie, świętokrzyskie, warmińsko-mazurskie, wielkopolskie, zachodniopomorskie.

22.03 – niedziela

Przymrozki / 1: dolnośląskie, kujawsko-pomorskie, lubelskie, lubuskie, łódzkie, małopolskie, mazowieckie, opolskie, podkarpackie, podlaskie, pomorskie, śląskie, świętokrzyskie, warmińsko-mazurskie, wielkopolskie, zachodniopomorskie.

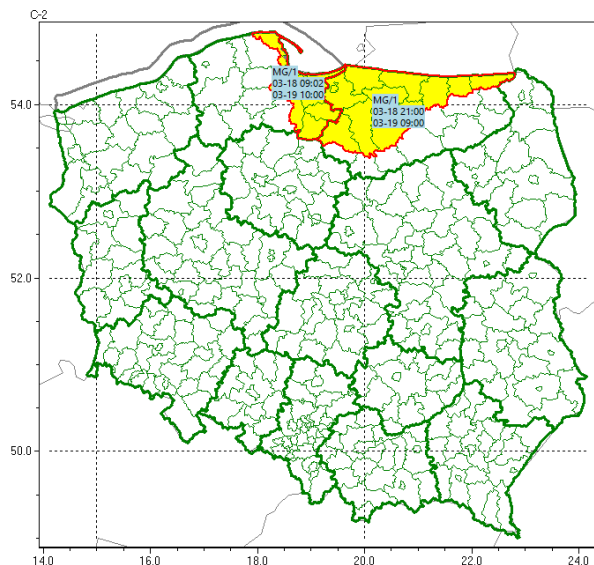
Mapa zasięgu prognozowanych zjawisk dostępna na stronie:

<https://meteo.imgw.pl/dyn/index.html#pronieb=true>.

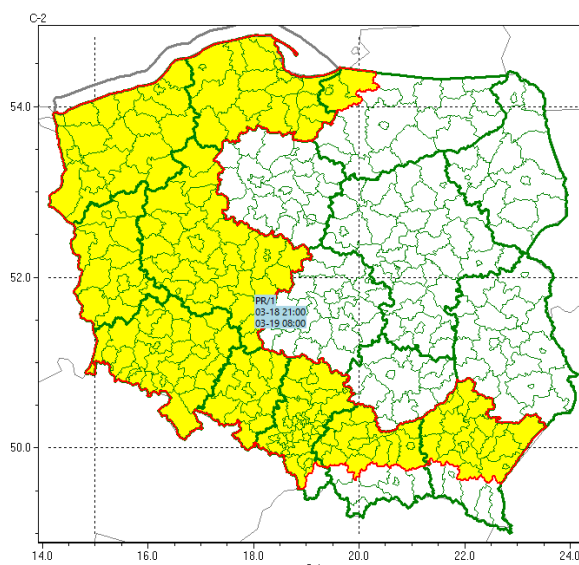
4. Aktualnie obowiązujące ostrzeżenia

Poniższe mapy prezentują zasięg obszarowy i czasowy obowiązujących ostrzeżeń o: gęstej mgle (MG) oraz przymrozkach (PR).

OSMET 2026-03-18 15:00



OSMET 2026-03-18 15:00



POGODA

Czw. 19.03

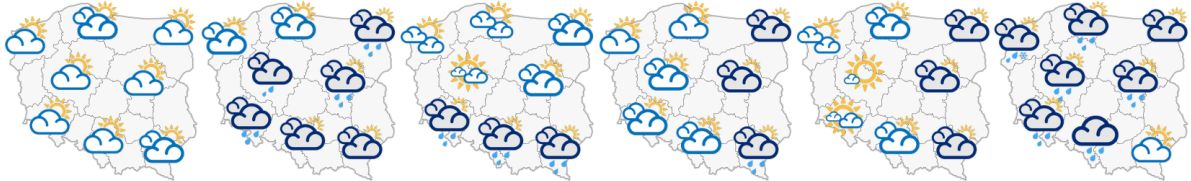
Pt. 20.03

Sob. 21.03

Niedz. 22.03

Pon. 23.03

Wt. 24.03



MINIMALNA TEMPERATURA W NOCY (°C)

Czw. 19.03

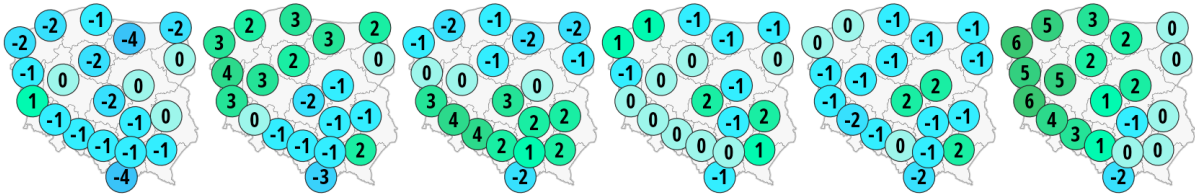
Pt. 20.03

Sob. 21.03

Niedz. 22.03

Pon. 23.03

Wt. 24.03



MAKSYMALNA TEMPERATURA W DZIEŃ (°C)

Czw. 19.03

Pt. 20.03

Sob. 21.03

Niedz. 22.03

Pon. 23.03

Wt. 24.03



WIATR (km/h)

Czw. 19.03

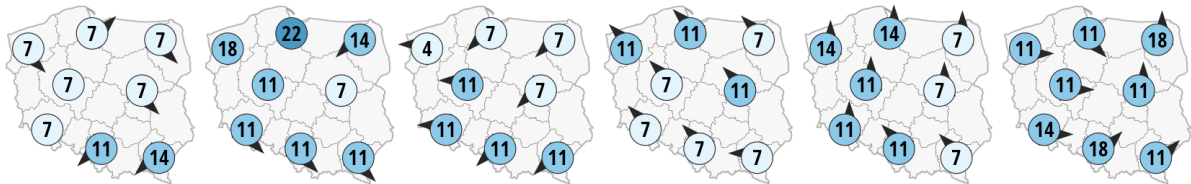
Pt. 20.03

Sob. 21.03

Niedz. 22.03

Pon. 23.03

Wt. 24.03



Wizualizacja danych: dr Alan Mandal



Sytuacja hydrologiczna

Stan: 18.03.2026 godz. 14:00

Na rzekach w Polsce **przeważa strefa stanów średnich** (na 60% stacji hydrologicznych). Udział **stanów niskich** wynosi 34% a **wysokich** 6% (rys. 1). W ubiegłej dobie nadal dominowały spadki i stabilizacja stanu wody.

Na stacjach hydrologicznych w Polsce nie zanotowano przekroczenia stanu alarmowego.

Stan ostrzegawczy został przekroczony na 1 stacji hydrologicznej w dorzeczu Wisły.

Brak obowiązujących ostrzeżeń hydrologicznych.

Zjawiska lodowe nie są obserwowane.

Pokrywa śnieżna utrzymuje się tylko w szczytowych partiach Tatr (Kasprowy Wierch 92 cm) i Sudetów (Śnieżka 48 cm). W minionej dobie występowały w tych rejonach opady śniegu, przyrost pokrywy śnieżnej wyniósł do 14 cm.

Dziś (18.03) na rzekach w Polsce będzie nadal obserwowana stopniowa stabilizacja stanu wody, z ogólną tendencją do opadania, głównie w strefie wody średniej, lokalnie niskiej i wysokiej. **Nie przewiduje się zagrożeń hydrologicznych.**

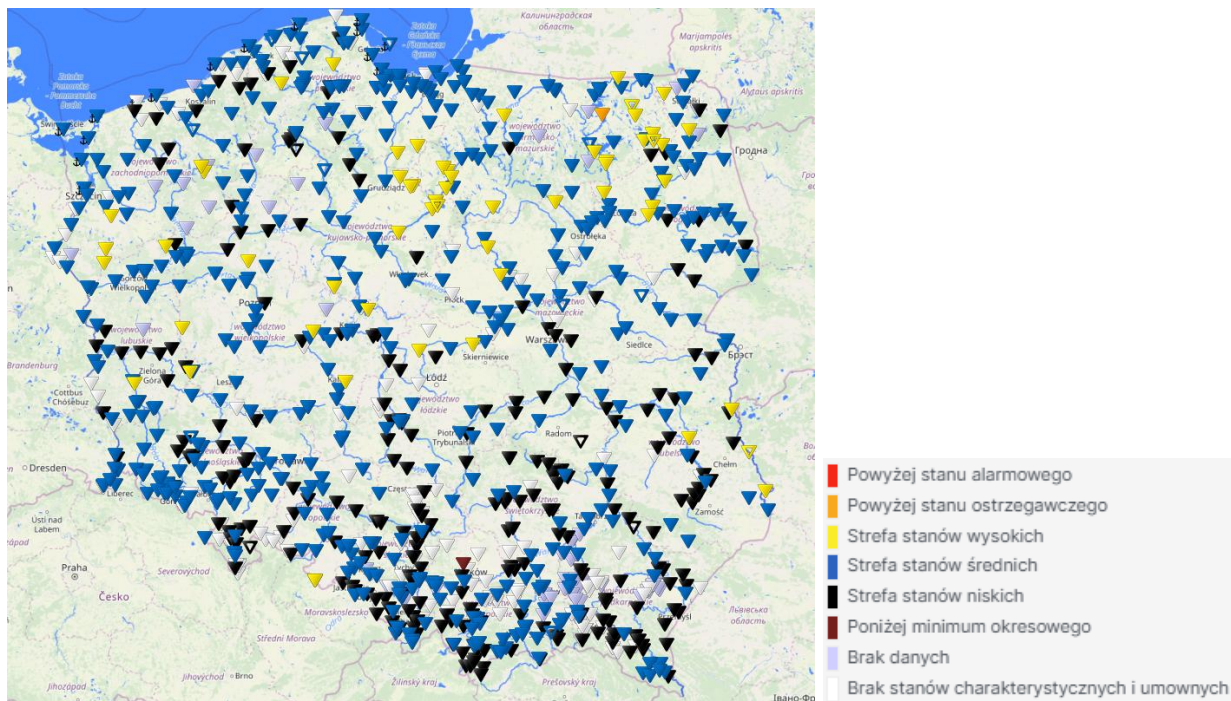
W Dębem na Śwędzni przewiduje się stan wody zbliżony do progu ostrzegawczego, natomiast w **Giżycku na Pisie** pozostanie powyżej tego progu, choć z tendencją spadkową.

Na Bałtyku przewidywane są wahania poziomu wody z tendencją spadkową w strefie wody średniej.

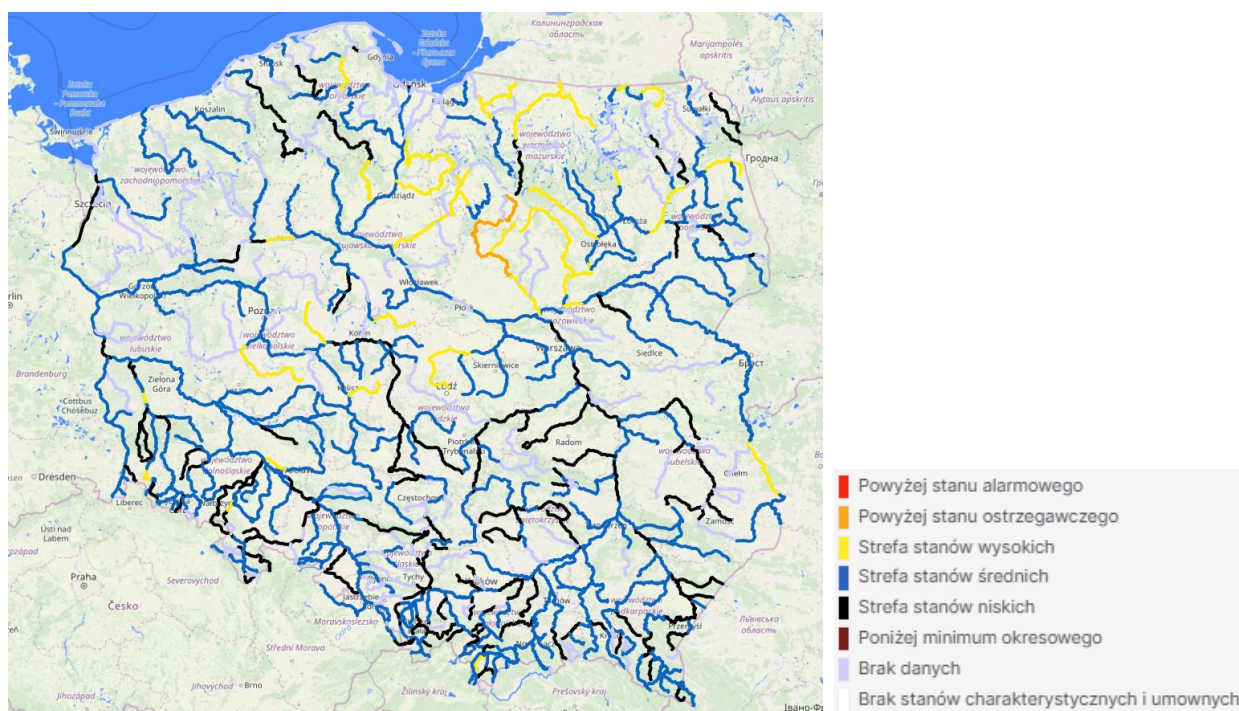
W kolejnych dniach na rzekach utrzymywać się będzie stabilizacja i dalsza tendencja spadkowa stanu wody. **Przekroczenie stanu ostrzegawczego** w Giżycku będzie początkowo nadal utrzymywać się, a następnie prognozowany jest spadek do strefy wody wysokiej i poniżej stanu ostrzegawczego (rys. 2).

Aktualna sytuacja hydrologiczna, prognozy oraz ostrzeżenia dostępne zawsze w Serwisie hydrologicznym IMGW-PIB (hydro.imgw.pl).

Opracowanie: Centrum Hydrologicznej Osłony Kraju IMGW-PIB



Rys. 1. Stan wody na rzekach w Polsce, stan na godz. 14:00 dnia 18.03.2026 r.



Rys. 2. Najbardziej prawdopodobna strefa stanu wody w Polsce 16-22.03.2026.